

Armadura



Vicente Umpiérrez Sánchez

Armadura

Modos Mayor y Menor

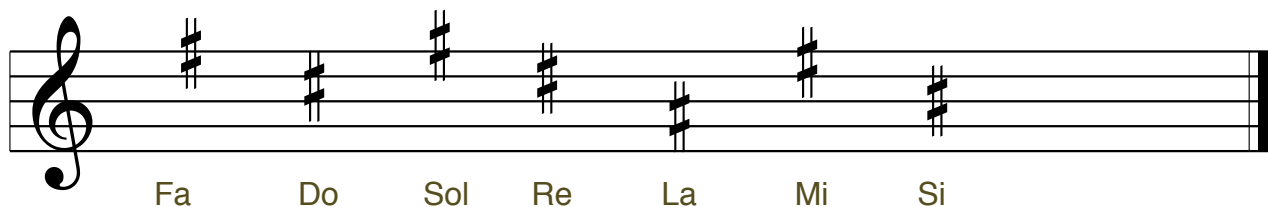
1

Al conjunto de alteraciones propias de una escala, ordenadas de una determinada manera se le denomina *Armadura*.

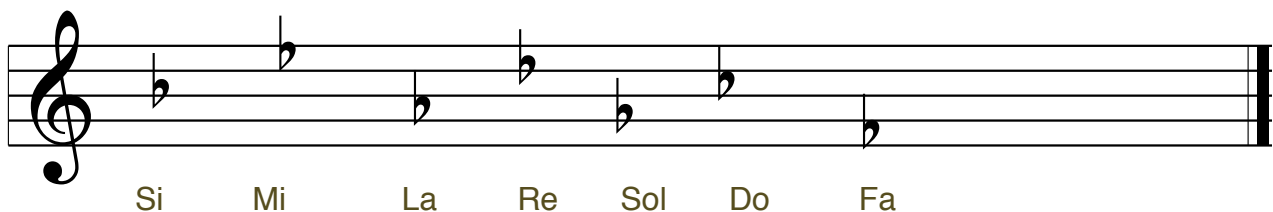
Las alteraciones, cuando son *Sostenidos*, se ordenan por intervalos de Quintas Justas Ascendentes, o Cuartas Justas descendentes.

Las Alteraciones, cuando son *Bemoles*, se ordenan por intervalos de Quintas Justas descendentes, o Cuartas Justas ascendentes.

Orden de los Sostenidos



Orden de los Bemoles

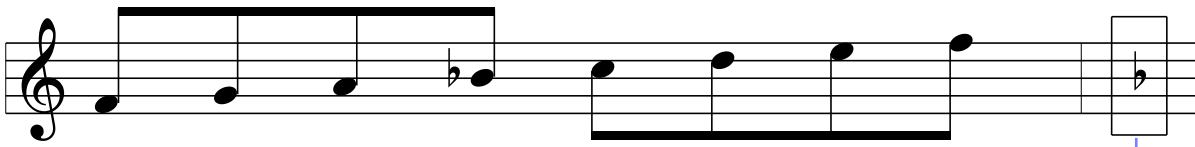


2

Dejando aparte la escala mayor de Do, las armaduras de las escalas cuyas tónicas llevan *bemol* contienen *bemoles*, también la escala mayor de Fa; las armaduras del resto de escalas mayores contienen *sostenidos*.

La armadura de una escala mayor es la misma que la armadura de su escala menor relativa. Las tónicas de estas escalas relativas están a distancia de tercera menor.

Escala mayor de Fa



Escala menor de Re



Armadura

Las escala mayor de Fa y la escala menor (natural) de Re son relativas. Sus tónicas están a distancia de intervalo de tercera menor. Ambas tienen la misma armadura.

3

Dada la tónica de una escala mayor, averiguar la armadura de la escala.

(a) Para escalas cuyas armaduras contienen sostenidos.

El último de los sostenidos de la armadura está a distancia de segunda menor descendente en relación a la tónica de esa escala. Por ejemplo, la escala de La Mayor tiene tres sostenidos: Fa, Do, Sol. Vemos que Sol# está a distancia de segunda menor descendente en relación a La.



Tónica dada

Último de los *sostenidos*

Ardadura

Otro ejemplo. La escala mayor de Si tiene cinco sostenidos: Fa, Do, Sol, Re, La. Vemos que La# está a distancia de segunda menor descendente en relación a Si.



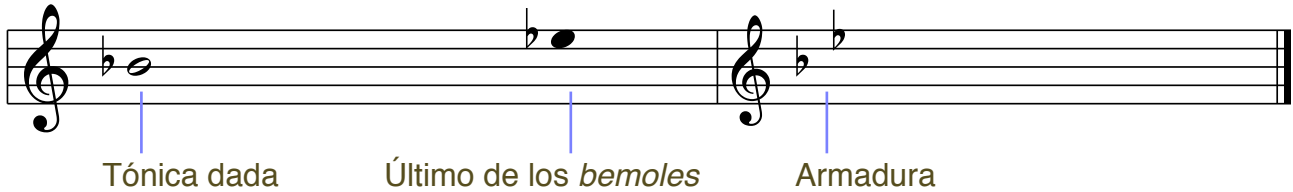
Tónica dada

Último de los *sostenidos*

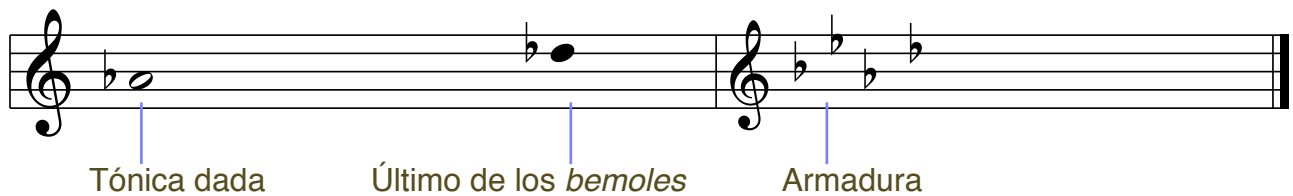
Ardadura

(b) Para escalas cuyas armaduras contienen *bemoles*.

El último de los bemoles de la armadura está a distancia de cuarta justa ascendente en relación a la tónica de esa escala. Por ejemplo, la escala de *Sib* Mayor tiene dos bemoles: *Si*, *Mi*. Vemos que *Mib* está a distancia de cuarta justa ascendente en relación a *Sib*.



Otro ejemplo. La escala de *Ab* Mayor tiene cuatro bemoles: *Si*, *Mi*, *La*, *Re*. Vemos que *Reb* está a distancia de cuarta justa ascendente en relación a *Ab*.



4

Dada la tónica de una escala menor, averiguar su armadura.

La armadura de una escala menor es la misma que la armadura de su escala mayor relativa, cuya tónica está a distancia de tercera menor ascendente; averiguamos la armadura de esa escala mayor, por el procedimiento ya explicado, y esa será la armadura de la escala menor.



Dada la armadura averiguar las tónicas de las escalas mayor y menor

(a) Armaduras con sostenidos

La tónica de la escala mayor está a distancia de segunda menor ascendente del último de los sostenidos constitutivos de la armadura. La tónica de la escala menor relativa, como ya sabemos, está a distancia de tercera menor descendente de la tónica de la escala mayor relativa.

Por ejemplo, dada la armadura de dos *sostenidos*, averiguar la tónica de la escala mayor relativa y la tónica de la escala menor relativa.

Tónica de la escala mayor relativa

Do# es el último sostenido de la armadura

Tónica de la escala menor relativa

Otro ejemplo. Dada la armadura de cuatro *sostenidos*, averiguar la tónica de la escala mayor relativa y la tónica de la escala menor relativa.

Tónica de la escala mayor relativa

Re# es el último sostenido de la armadura

Tónica de la escala menor relativa

6

(b) Armadura con bemoles

La tónica de la escala mayor relativa está a distancia de cuarta justa descendente del último de los *bemoles* constitutivos de la armadura. La tónica de la escala menor relativa está a distancia de tercera menor descendente en relación a la tónica de la escala mayor relativa.

Por ejemplo, dada la armadura con dos *bemoles*, averiguar la tónica de la escala mayor relativa y la tónica de la escala menor relativa.

The diagram shows a musical staff with a treble clef and a key signature of two flats (B-flat and E-flat). The first part of the staff shows the key signature with a vertical line pointing to the last flat, B-flat, labeled "Si \flat es el último *bemol* de la armadura". The second part of the staff shows two notes: a blue note on the second line (F) labeled "Tónica de la escala mayor relativa" and a red note on the second space (E-flat) labeled "Tónica de la escala menor relativa".

Otro ejemplo. Dada la armadura con cuatro *bemoles*, averiguar la tónica de la escala mayor relativa y la tónica de la escala menor relativa.

The diagram shows a musical staff with a treble clef and a key signature of four flats (B-flat, E-flat, A-flat, and D-flat). The first part of the staff shows the key signature with a vertical line pointing to the last flat, D-flat, labeled "Re \flat es el último *bemol* de la armadura". The second part of the staff shows two notes: a blue note on the second line (F) labeled "Tónica de la escala mayor relativa" and a red note on the second space (E-flat) labeled "Tónica de la escala menor relativa".