

*Quintas paralelas
en acordes de sexta aumentada*

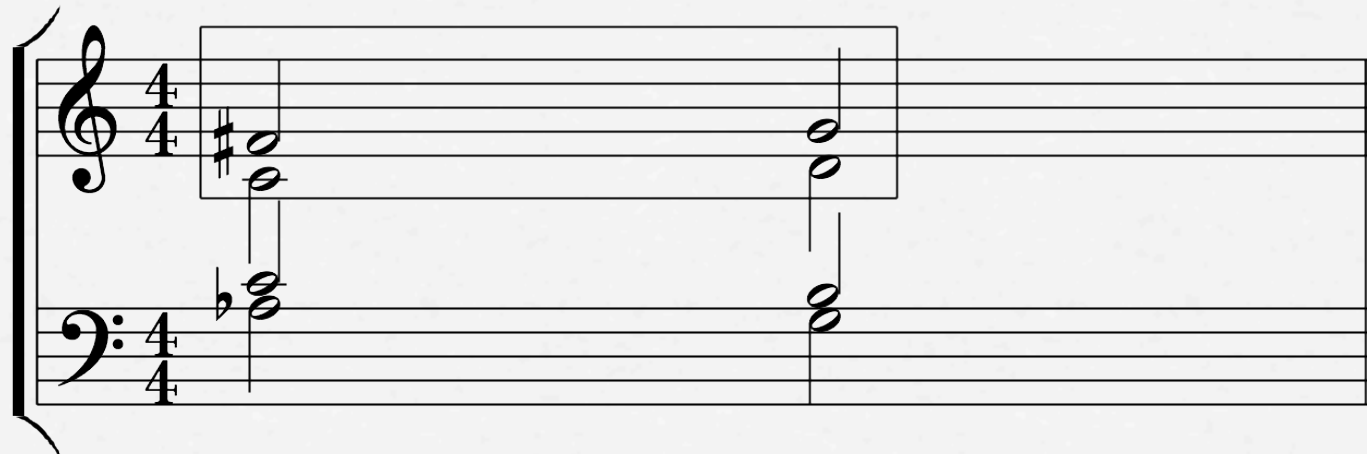


Vicente Umpiérrez Sánchez

En la web de [Yolanda Sarmiento](#) encontramos el siguiente comentario: “en el ejemplo de 6^a aumentada italiana tiene 5^a paralelas entre contra alto y soprano mientras que la 6^a aumentada alemana tiene 5^a paralelas entre bajo y tenor”.

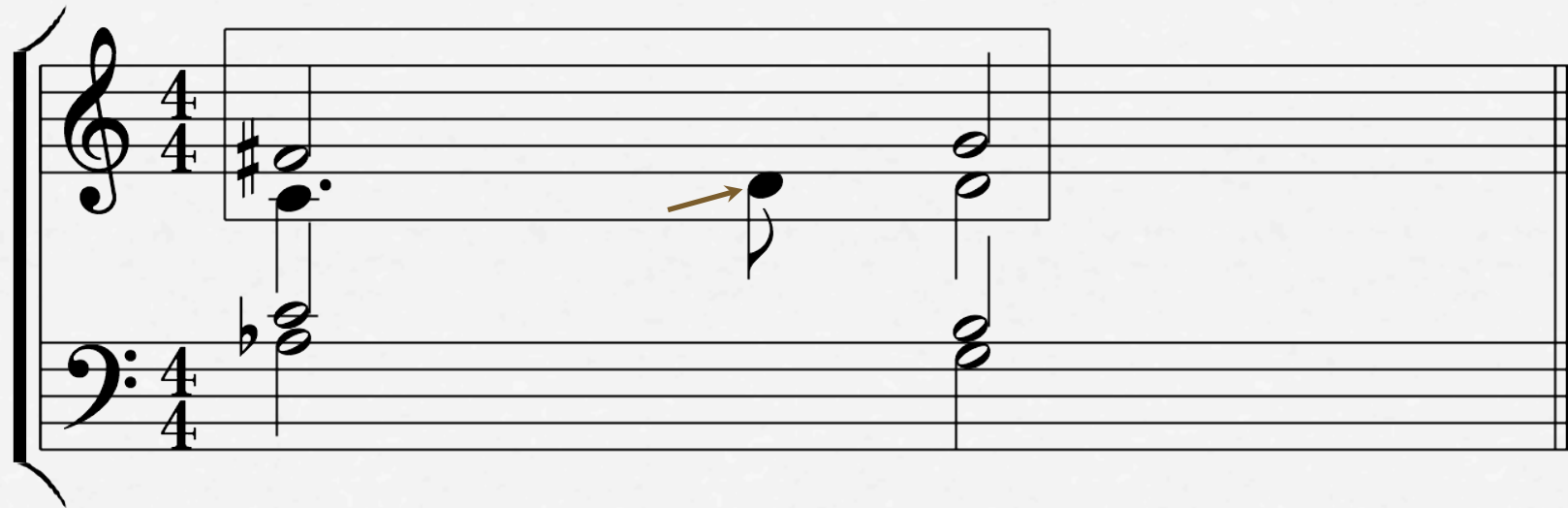


Sexta Aumentada Italiana



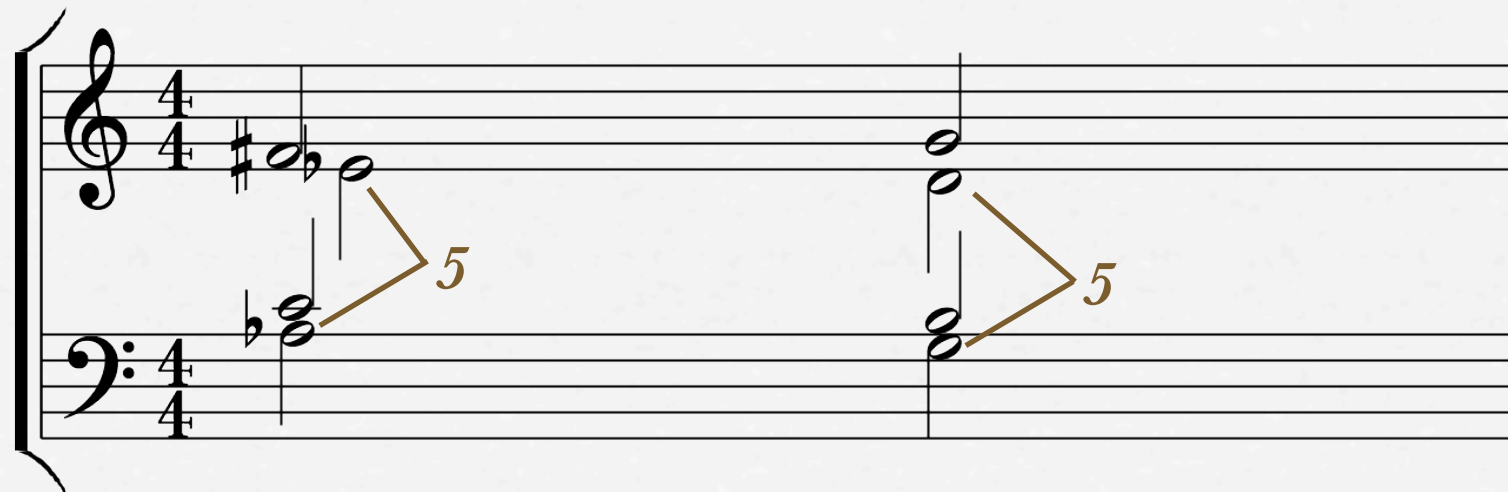
No son quintas paralelas. Tampoco son cuartas paralelas, dado que son cuartas diferentes. Lo que aquí acontece es una cuarta aumentada (disonancia) seguida, por movimiento directo, de una cuarta justa, que es otra disonancia. El tono superior de esta cuarta aumentada resuelve adecuadamente; no sucede lo mismo con el tono inferior. Pero si resolviera adecuadamente (yendo al tono Si) se produciría unísonos en paralelo entre el Tenor y la Contralto, lo cual evidentemente no es una solución.

Sexta Aumentada Italiana



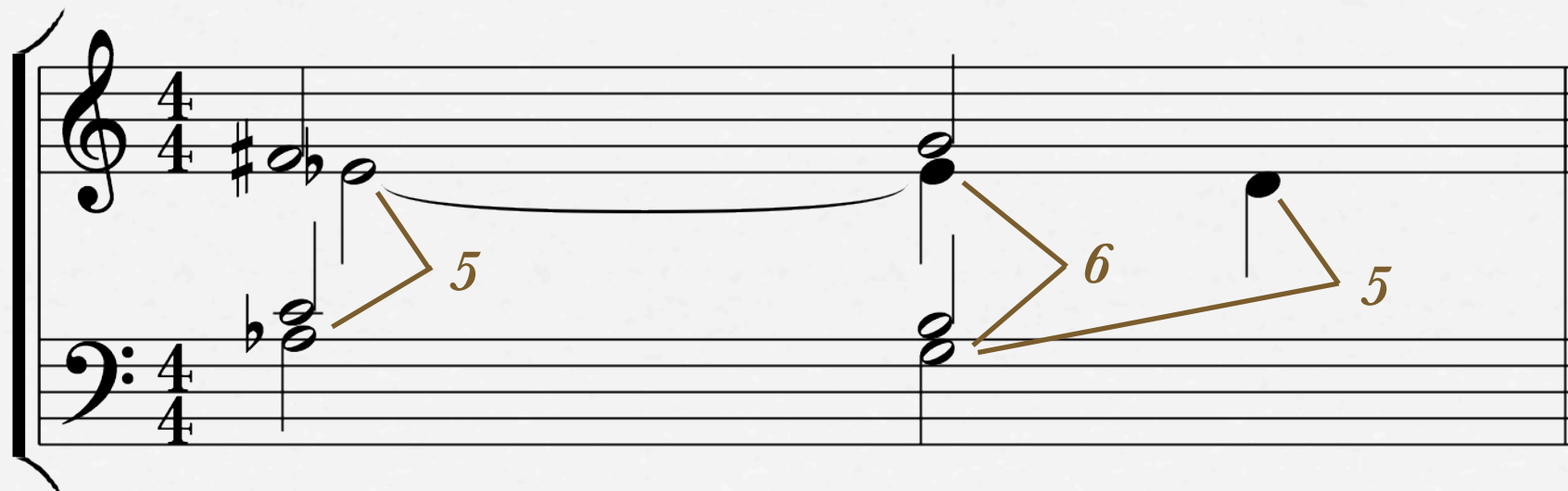
Los tonos de la Sexta Aumentada Italiana son propios de la armonía de D7, por lo tanto el tono Re es perteneciente a esa armonía. Para hacer desaparecer el tritono y, consecuentemente, la necesidad de su resolución, la voz de la Contralto se mueve a Re antes de que se produzca el cambio de armonía. El problema se ha solucionado.

Sexta Aumentada Alemana



Cierto es que se producen quintas paralelas entre las voces Bajo y Contralto. Problema de composición musical que necesariamente hay que resolver. Acudiremos para ello al Contrapunto.

Sexta Aumentada Alemana



Empleamos el recurso de la Suspensión (Retardo). El tono Mib se mantiene cuando se cambia a la armonía de Sol Mayor, donde Mib existe como retardo (suspensión) que resuelve finalmente en el tono Re. Han desaparecido las quintas paralelas. Este recurso para evitar las quintas paralelas lo podemos encontrar, por ejemplo, en las Corales de J.S. Bach.